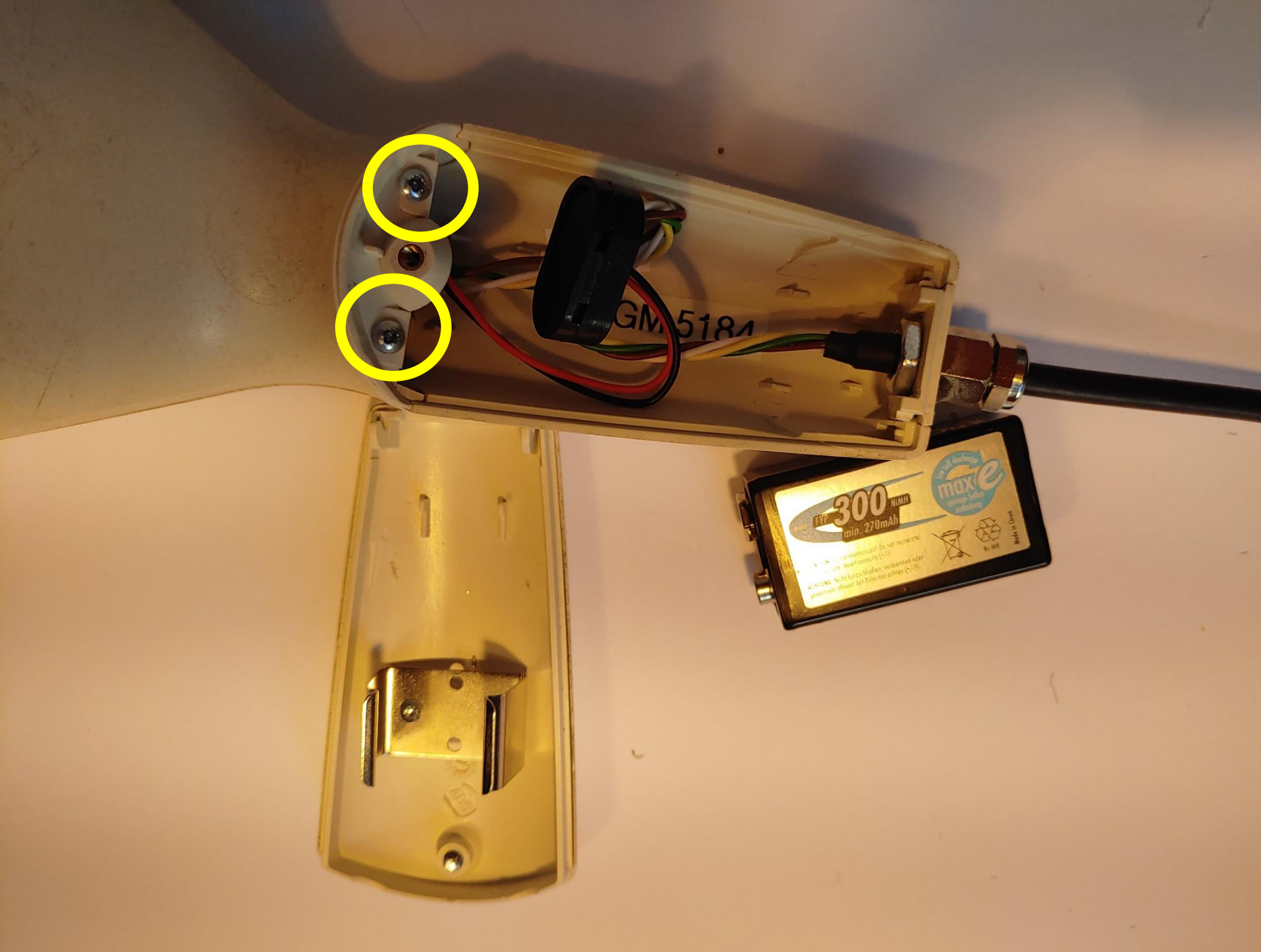




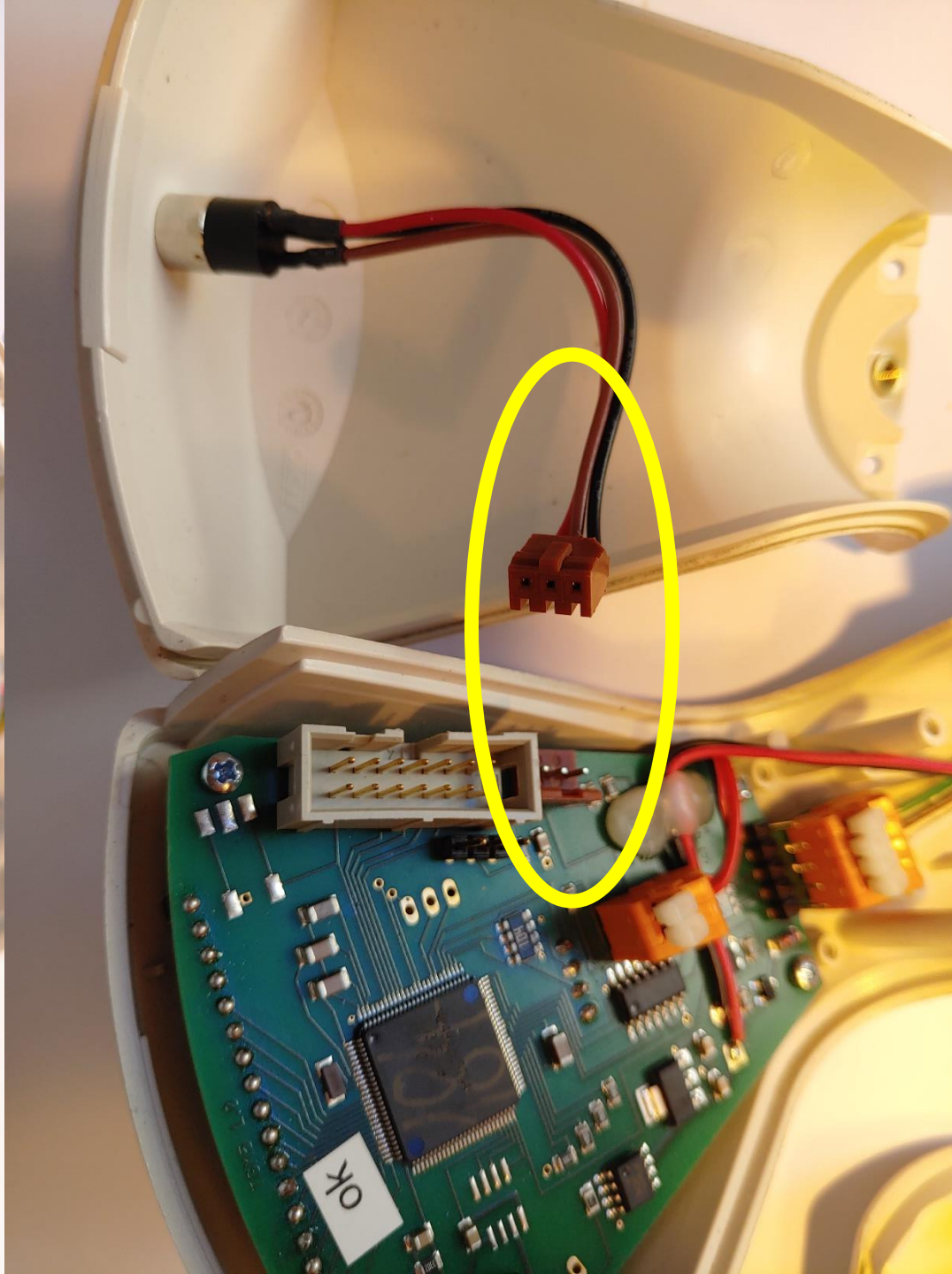
- ● TGM auf der Rückseite aufschrauben und durch leichtes hebeln Richtung Kabel öffnen



- Batterie abklemmen
- Die beiden Schrauben für den oberen Gehäuseteil losschrauben



- Oberen Gehäuseteil durch leichtes Hebeln nach Vorne vorsichtig (Achtung Kabel zur vorderen Buchse) lösen



- ● Buchsenanschluss lösen



- Sollte ungefähr so aussehen

Standard

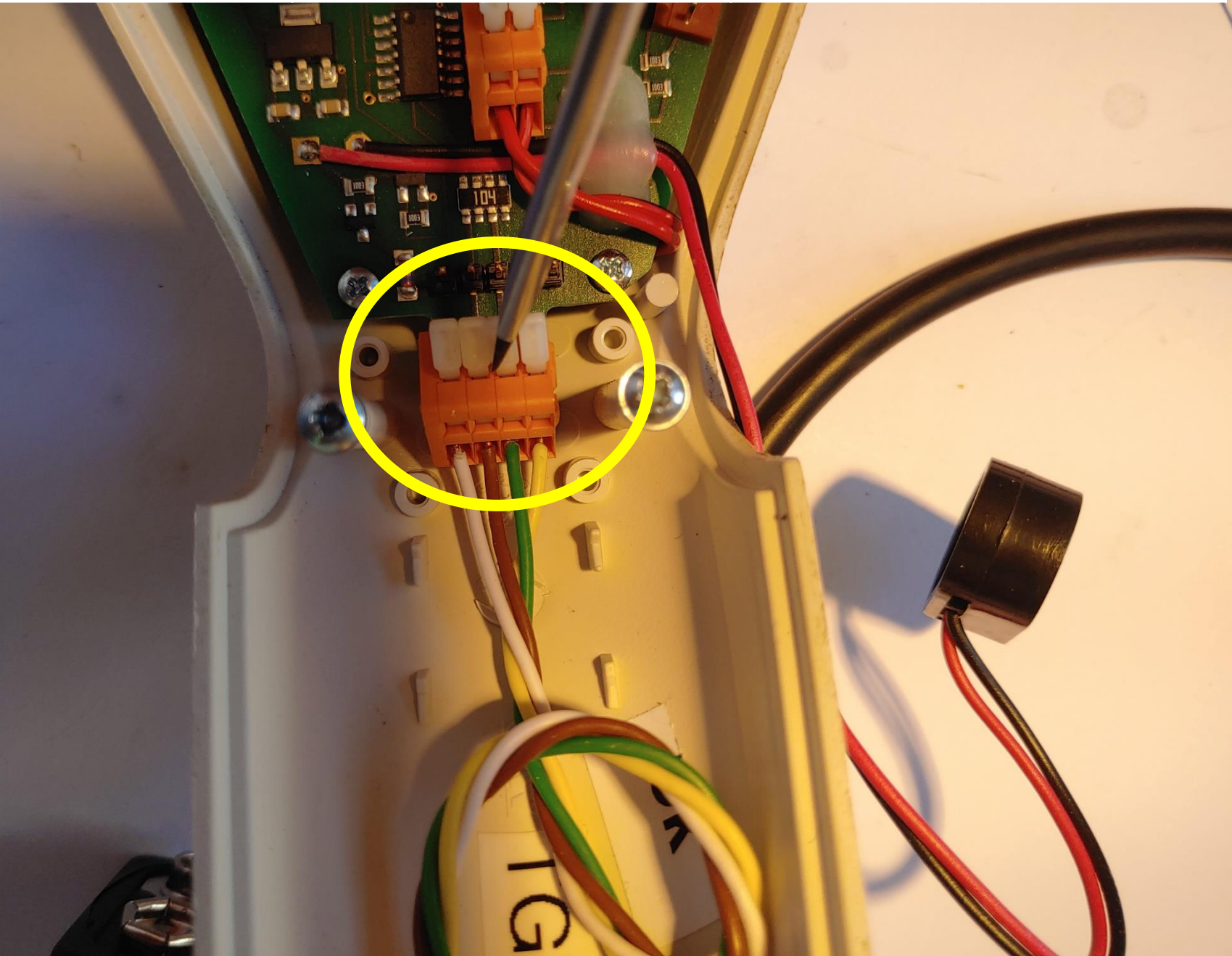
Weiß

Braun

Grün

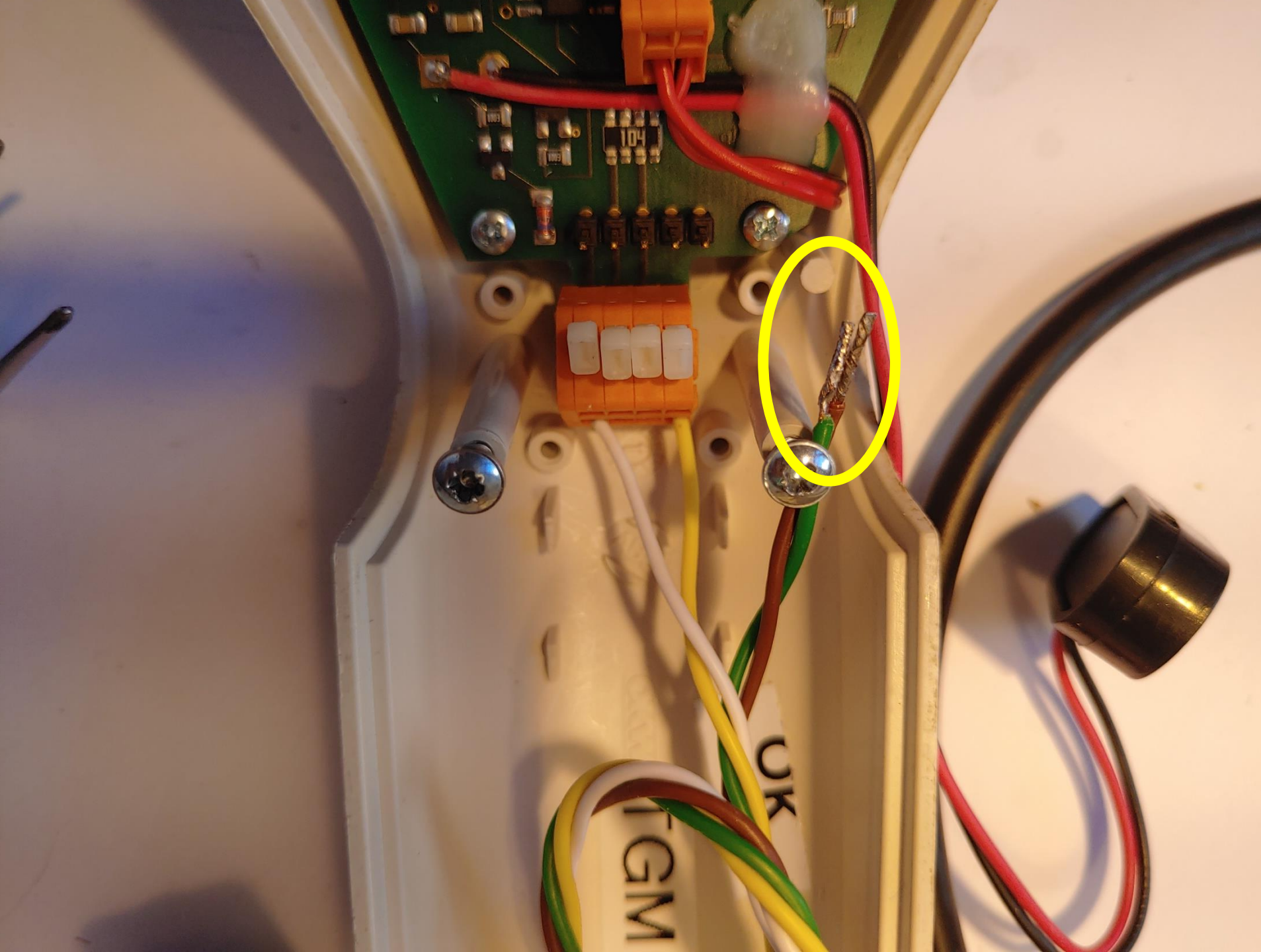
Gelb

email@glasmacher-electronic.de

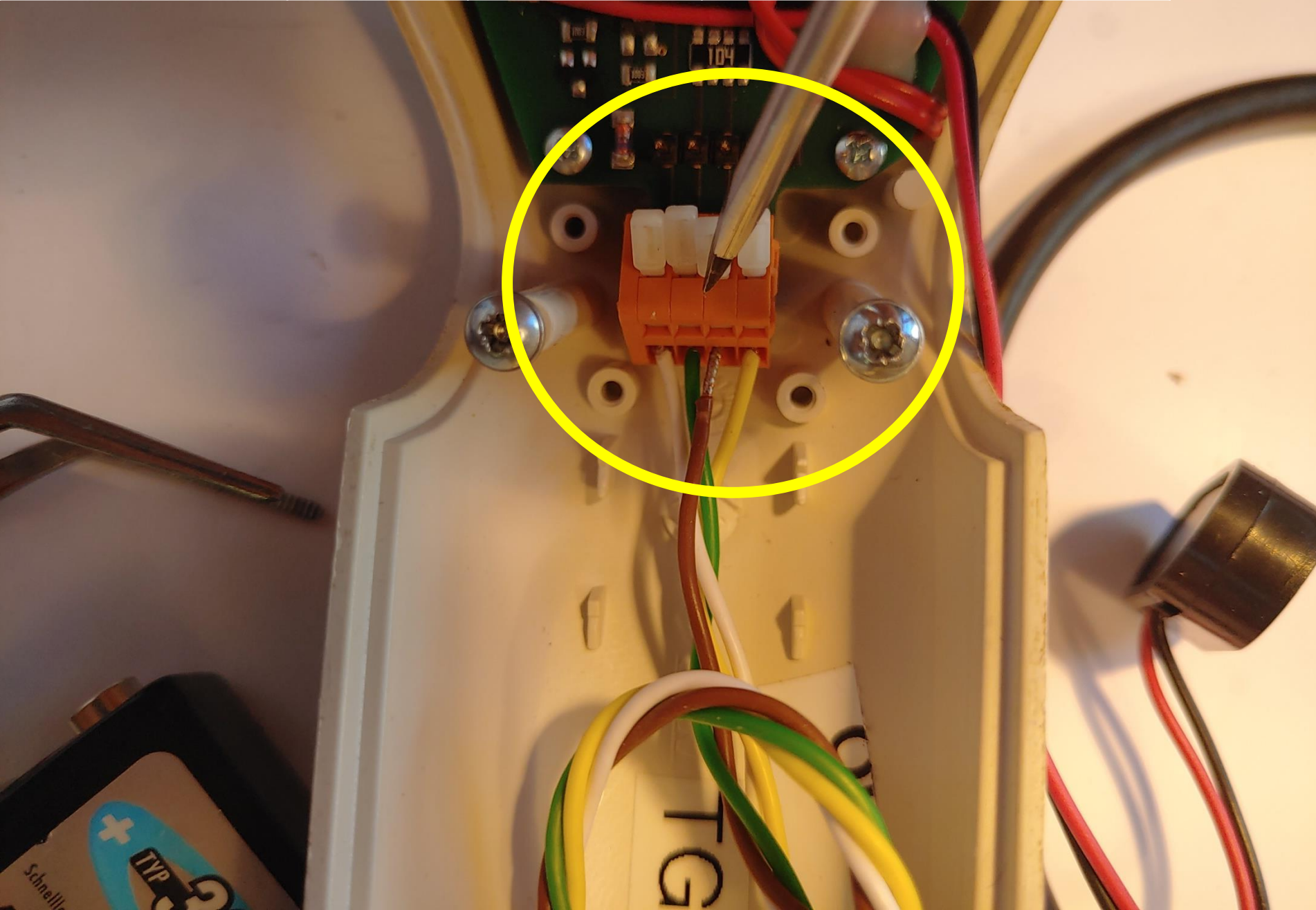


- Sollte so aussehen
- Von links nach rechts:
 - Weiß
 - Braun
 - Grün
 - Gelb

Durch Druck auf den weißen Hebel und vorsichtigen Ziehen mit einer Pinzette das braune und grüne Kabel aus der Klemme ziehen



- Die grünen und braunen Kabel aus dem Klemmblock entfernt



- Grüne Kabel neben weißen Kabel
- Braune Kabel neben gelben Kabel
- Durch vorsichtiges Drücken der weißen Hebel und mit Hilfe einer Pinzette wieder mit der Klemme verbinden

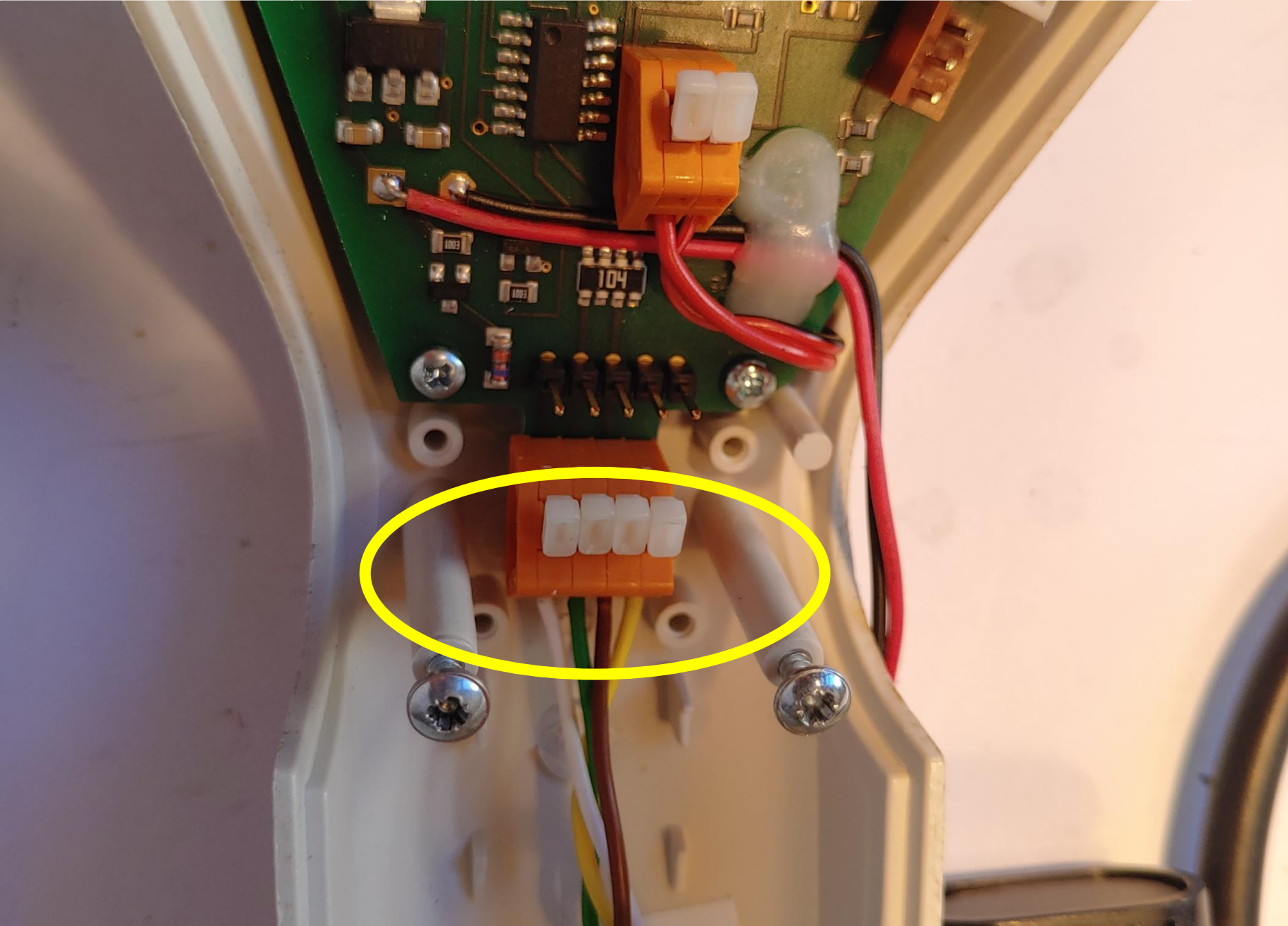
Versuch

Weiß

Grün

Braun

Gelb



- Sollte so ausschauen danach alles wieder zusammenbauen und nun entgegengesetzt dem orangen Pfeil Messen

